



**SCHWAB GMBH . SOLAR- UND ENERGIETECHNIK**

WILHELM-FILCHNER-STRASSE 1-3 . 68219 MANNHEIM . TEL.: 0621-89 68 26 . FAX: 0621-89 68 21  
E-MAIL: SCHWAB.SOLAR@ONLINE.DE . WWW.SCHWAB-SOLARTECHNIK.DE

**UNSERE REFERENZEN (AUSWAHL)**



**Kunde: Bitzel**

Ort: Hirschberg . Baujahr: 2008 . Leistung: 35 kW + 90 kW  
Module: Aleo S16.185 . Wechselrichter: 2 x SB 3300TL,  
10 x SMC 7000, 1 x SB 3300, 4 x SMC 7000 (alle SMA)



**Kunde: Fischer**

Ort: Neulusheim . Baujahr: 2007  
Leistung: 27 kW . Module: Solarfabrik SF 150/2A  
Wechselrichter: SMA 3 x SMC 8000TL



**Kunde: Mayer**

Ort: Hirschberg . Baujahr: 2007  
Leistung: 105 kW . Module: Solarfabrik SF 150/2A  
Wechselrichter: SMA 12 x SMC 8000TL



**Kunde: Minera**

Ort: Mannheim, diverse Anlagen . Baujahr: 2005-2007  
Leistung: 12-30 kW . Module: Schüco, Aleo, Yingli  
Wechselrichter: SMA



**Kunde: Feuerwehr Offenbach**

Ort: Offenbach . Baujahr: 2007 . Leistung: 60 kW  
Module: Yingli 160 Wp . Wechselrichter: SMA  
4 x SMC 8000TL, SMA 2 x SMC 7000HV



**Kunde: Ketsch Solar**

Ort: Ketsch, diverse Anlagen . Baujahr: 2005-2006  
Leistung: 10,8-12,6 kW . Module & Wechselrichter: diverse



**Kunde: Urban**

Ort: Schriesheim . Baujahr: 2007  
Leistung: 115 kW . Module: Solarfabrik SF 150/2A  
Wechselrichter: SMA 12 x SMC 8000TL, SMA 1 x SB 3800



**Kunde: Ehret**

Ort: Hemsbach . Baujahr: 2008  
Leistung: 29,7 kW . Module: Aleo S16.180  
Wechselrichter: 1x SMC 8000TL, 2x SMC 9000TL



**SCHWAB GMBH . SOLAR- UND ENERGIETECHNIK**

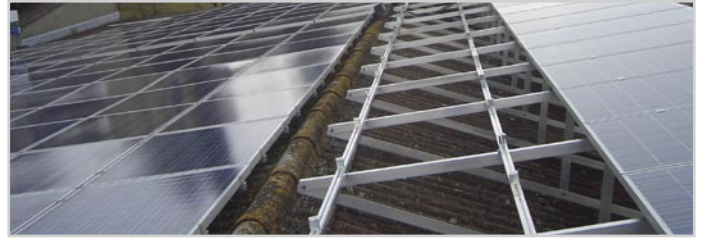
WILHELM-FILCHNER-STRASSE 1-3 . 68219 MANNHEIM . TEL.: 0621-89 68 26 . FAX: 0621-89 68 21  
E-MAIL: SCHWAB.SOLAR@ONLINE.DE . WWW.SCHWAB-SOLARTECHNIK.DE

**UNSERE REFERENZEN (FORTSETZUNG)**



**Kunde: Jungkenn**

Ort: Osthofen . Baujahr: 2009 . Leistung: 71,69 kW  
Module: Aleo S16 . Wechselrichter: SMA



**Kunde: Koch**

Ort: Eimsheim . Baujahr: 2009 . Leistung: 18,48 kW  
Module: Aleo S16 . Wechselrichter: k. A.



**Kunde: Schumann**

Ort: Rohrbach . Baujahr: 2009 . Leistung: 22,3 kW  
Module: Schüco MPE 230 PS 04 . Wechselrichter: SMA



**Kunde: Wegner**

Ort: Bad Dürkheim . Baujahr: 2009 . Leistung: 17 kW  
Module: Aleo S16 . Wechselrichter: SMA



**Kunde: Götz**

Ort: Pfeddersheim . Baujahr: 2010 . Leistung: 19,2 kW  
Module: Schüco MPE 210 PS 05 . Wechselrichter: SMA



**Kunde: Hainbachschule**

Ort: Hochstadt . Baujahr: 2010 . Leistung: 69,90 kW  
Module: Yingli 230, Solarfabrik . Wechselrichter: SMA



**Kunde: Knoch**

Ort: REM, Mannheim . Baujahr: 2010 . Leistung: 103,93 kW  
Module: Yingli YL 235 . Wechselrichter: SMA



**Kunde: Renck**

Ort: Mannheim . Baujahr: 2010 . Leistung: 58,05 kW  
Module: Yingli YL 230 . Wechselrichter: SMA